



AIRSTOP Manžeta na rúrky RGD

Aby parotesné fólie a iné stavebné materiály mohli efektívne splniť úlohu vzduchotesnosti budov, musia byť aj úseky v oblastiach priechodov rúriek vzduchotesne utesené. Teplý vzduch môže preniknúť do vnútra stavebných materiálov už aj cez malé diery v parotesných fóliách a v mieste prieniku skondenzovať. AIRSTOP Manžeta na rúrky zlepiť dané priechody trubiek pomocou tesniacich náplastí, ktoré sú odolné proti starnutiu a zaručujú, že daná konštrukcia je vzduchotesná a odolná proti vetru.

OBLAST POUŽITIA

- Potrubné priechody

VÝHODY

- Veľmi ohybná
- Odolná proti starnutiu
- Obsahuje tesniace náplasti k vzduchotesnému lepeniu
- Kaučuk je (krátkodobo) stabilný až do teplôt 160°C

DOSTUPNÉ V NASLEDUJÚCICH ROZMEROCH

Označenie	RGD 50	RGD 75	RGD 100
Pre rúrkové otvory	50 - 70 mm	75 - 90 mm	100 - 110 mm
Rozmery vonkajšie	228 mm	228 mm	320 mm
Obsah kartónu / ks	4	4	4

ÚDAJE O VÝROBKU

Zloženie	EPDM- kaučuk, tesniaca náplasť s akrylovým lepidlom odolným proti starnutiu
Teplotná stabilita lepidla	- 40 °C - + 100 °C
Teplota spracovania	- 5 °C - + 40 °C
Odolnosť proti starnutiu lepidla	30 rokov
Skladovateľnosť	v suchu a v chlade
Farba	čierna, tesniaca náplasť biela so zeleným potiskom

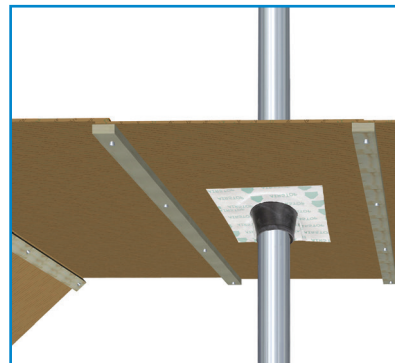
SPRACOVATEĽSKÉ SMERNICE

AIRSTOP Manžeta na rúrky RGD

Kaučukovú manžetu prevliecť cez rúru a so samolepiacou integrovanou náplastou pripevniť na vzduchotesnú plochu (parozábrana, OSB doska...). Priemer zvolenej manžety musí mať zodpovedajúcu veľkosť priemer použitej rúry!

Spracovávané materiály musia byť zbavené prachu a mastnoty, podklady s ktorými sa pracuje musia byť suché a nosné. Čím vyšší prítlak, tým lepšia príľnavosť lepenej manžety.

Pre silno porózne povrchy a silno savé podklady ako je betón, omietka, neopracovaná oceľ, surové drevo, odporúčame povrchové ošetrenie prípravkami ISOCELL- adhézný náter.



ISOCELL GmbH
Gewerbestraße 9
5202 NEUMARKT AM WALLERSEE | Österreich
Tel.: +43 6216 4108 | Fax: +43 6216 7979
office@isocell.at

ISOCELL SCHWEIZ AG
Herbergstrasse 29
9524 ZUZWIL | Suisse /Schweiz
Tel.: +41 71 544 47 20
office@isocell.ch

ISOCELL FRANCE
170 Rue Jean Monnet | ZAC de Prat Pip Sud
29490 GUIPAVAS | France
Tel.: +33 2 98 42 11 00 | Fax: +33 2 98 42 11 99
contact@isocell-france.fr

ISOCELL BUREEL BELGIË
Außenborner Weg 1 | Schoppen
4770 AMEL | Belgique
Tel.: +32 80 39 90 58 | Fax: +32 80 39 97 68
office@isocell.be

ISOCELL Sverige AB
Gamla Stallet | Stora Väsby
194 37 UPPLANDS VÄSBY | Sverige
Tel.: +46 10 130 25 01
office@isocell.se

www.isocell.com