

ALLFIXplus je profesionálna chemická injektážna kotva na báze vinylesteru pre vysoké zaťaženia



CE 1404	Chemfix Products Ltd	2015
DoP: www.chemfix.co.uk/dop/CH		
Chemfix CH+ ETA-12/0024	ETAG 001-05 Option 7	M8-M24 / Rebar Ø 8 to 25mm
	Uncracked Concrete	
ETAG 001-05 Option 1	M12-M16	Cracked Concrete
	1404-CPR 2583	

CE 1404	Chemfix Products Ltd	2015
DoP: www.chemfix.co.uk/dop/CHr		
Chemfix CH+ Rebar ETA-14/0057	TR023	Post Installed Rebar Ø 8 to 16mm
	1404-CPR-2584	

Použitie:

- kotvenie v betóne s trhlinami a bez trhlín
- kotvenie v dierovanej tehle, v porobetónoch, v dreve a ďalších súdržných materiáloch
- kotvenie závitových svorníkov a tyčí
- kotvenie betonárskej výstuže
- kotvenie oceľových a drevených konštrukcií, konzol, rámov, podpier, zábradlí a pod.
- statická injektáž trhlín v BK

Vlastnosti:

- vysoká adhézia v suchých, vlhkých aj mokrych kotviacich otvoroch
- schválenie pre kombinovanie so závitovými prvkami a betonárskou výstužou
- schválenie pre kotvenie v trhlinovom betóne variabilná hĺbka ukotvenia umožňuje dokonalé prispôbenie kotveného spoja reálnej situácii
- vhodné aj ako opravná malta
- malé okrajové a osové vzdialenosti
- odolnosť voči mnohým chemickým látkam

Certifikáty, osvedčenia, testy:

- ETA 12/0024 Variant 1, trhlinový betón
- ETA 14/0057 TR 023, dodatočná inštalácia betonárskej výstuže
- CE certifikácia, 1404-CPR-2583 ZAG, SLO
- Test požiarnej odolnosti, R240 SIGGMA
- WRASS, schválenie pre kontakt s pitnou vodou č.200526
- Klasifikácia VOC A + (prchavý organický obsah)
- LEED testované 2009 EQ c4.1 SCAQMD pravidlo 1168 (2005.)

Časy tuhnutia

teplota podkladu	doba spracovateľnosti	doba tuhnutia v suchom betóne	doba tuhnutia vo vlhkom betóne
-10°C*	50 min.	240 min.	x2
-5°C*	40 min.	180 min.	x2
+5°C	20 min.	90 min.	x2
+15°C	9 min.	60 min.	x2
+25°C	5 min.	30 min.	x2
+35°C	3 min.	20 min.	x2

*teplota kartuše musí mať min. + 20°C

Technické informácie – závitové svorníky a tyče

Ø	Ø vŕtaného otvoru	Ø otvoru v kotv. materiály	hĺbka kotvenia	uťahovací moment
M8	10 mm	9 mm	80 mm	10 Nm
M10	12 mm	12 mm	90 mm	20 Nm
M12	14 mm	14 mm	110 mm	40 Nm
M16	18 mm	18 mm	125 mm	80 Nm
M20	24 mm	22 mm	170 mm	120 Nm
M24	28 mm	26 mm	210 mm	160 Nm
M30	35 mm	32 mm	280 mm	200 Nm

Technické informácie – betonárska výstuž Bst500

Ø	Ø vŕtaného otvoru	hĺbka kotvenia
8	12 mm	60 - 160 mm
10	14 mm	60 - 200 mm
12	16 mm	70 - 240 mm
14	18 mm	75 - 280 mm
16	20 mm	80 - 320 mm
20	24 mm	80 - 400 mm
25	32 mm	100 - 500 mm
28	35 mm	110 - 560 mm
32	40 mm	130 - 640 mm

Objem kartuše / balenie:

- 410ml / 12 ks v kartóne

Fyzikálne vlastnosti:

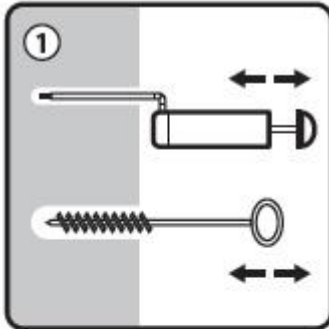
- farba: sivá
- merná hmotnosť: 1,61 kg/dm³
- pevnosť v tlaku: 73 N/mm²

Skladovanie:

- od +5°C do +25°C, 18 mesiacov v pôvodnom a uzavretom obale

Údaje v tomto technickom liste zodpovedajú súčasnemu technickému stavu. Spracovateľ musí vykonať, vzhľadom na rôznorodé možnosti použitia, vlastné skúšky. Výrobca si vyhradzuje právo technických zmien. Spracovateľ musí dbať na všeobecné zákonné normy a ochranné práva tretích osôb. Vydaním nového technického listu sa tento stáva neplatným. Júl 2021

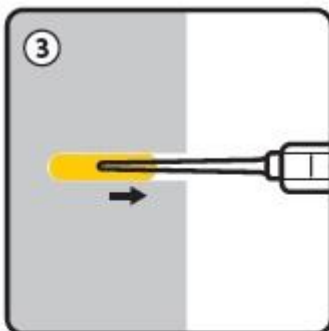
Kotvenie v plných materiáloch:



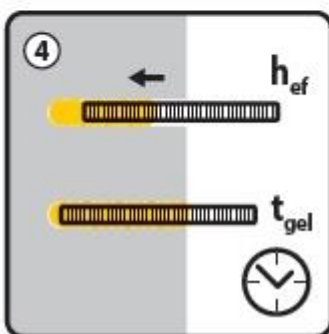
1
vrtanie a čistenie
vrtaného otvoru
pomocou pumpy
a kefky vhodného
priemeru



2
pred samotnou
aplikáciou je nutné
pomimo vytlačiť aspoň
5 cm pojiva aby boli
zložky správne
premiešané

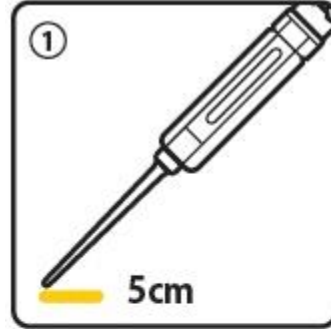


3
plnenie vrtaného
otvoru chemickým
pojivom, vyplniť vrtaný
otvor na cca. 90%

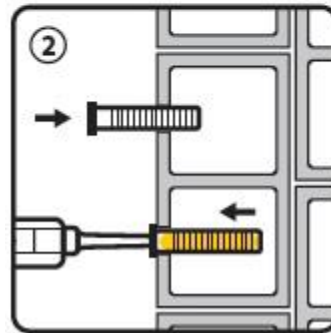


4
zasunutie svorníka do
vrtaného otvoru, po
osadení svorníka musí
pojivo vyplniť všetok
voľný priestor

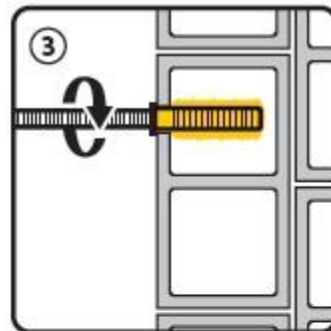
Kotvenie v dierovanej tehle:



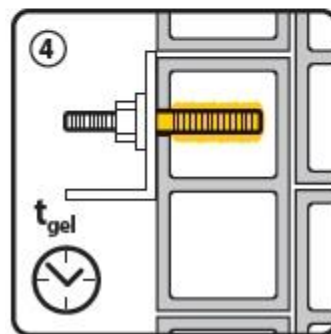
1
pred samotnou
aplikáciou je nutné
pomimo vytlačiť aspoň
5 cm pojiva aby sa
zložky správne
premiešali



2
vrtanie otvoru do dutej
tehly bez príklepu,
vloženie sitka do otvoru
a následne naplnenie
sitka pojivom na 100%



3
pomocou krúživého
pohybu sa svorník
zasunie do sitka vo
vrtanom otvore



4
zaťaženie nasleduje po
uplynutí doby tuhnutia
(viď tabuľku)

Údaje v tomto technickom liste zodpovedajú súčasnemu technickému stavu. Spracovateľ musí vykonať, vzhľadom na rôznorodé možnosti použitia, vlastné skúšky. Výrobca si vyhradzuje právo technických zmien. Spracovateľ musí dbať na všeobecné zákonné normy a ochranné práva tretích osôb. Vydaním nového technického listu sa tento stáva neplatným. Január 2015